

1 Online protokoly

Online zápis a zpracování protokolů doškolení a přezkoušení z bezpečnosti a zaškolení pracovníků

Online zápis protokolů byl umožněn změnami technických pravidel CWS ANB č. TP A 034 Z3 a TP A 124 Z2 odsouhlasenými technickou komisí CWS ANB, která se konala 21.4.2008. V technickém TP A 034 Z3 byl změněn článek 4.2 o vystavení protokolu, v technickém pravidle TP A 124 Z2 rovněž článek o vystavení protokolu. Nový článek 4.2 TP A 034 Z3 vypadá následovně (článek v TP A 124 Z2 je v podstatě identický), změny oproti původní verzi jsou vyznačeny tučně:

*Z přezkoušení se vystaví protokol. Protokol o přezkoušení (viz ČSN 050705 Příloha F) musí obsahovat: jméno svářeče, ID (rodné číslo), číslo svářečského průkazu, metody základních zkoušek a číslo osvědčení o přezkoušení a výsledek (Vyhověl – Nevyhověl). Protokol potvrdí svářečský dozor svářečské školy nebo firmy, který přezkoušení provedl. Kopii (stejnopis) protokolu v papírové nebo elektronické podobě zašle nejdéle do 14 dnů pořádatel organizace příslušné zkušební organizaci k evidenci. **V případě zasílání protokolů v elektronické podobě musí elektronický systém komunikace splňovat následující požadavky :***

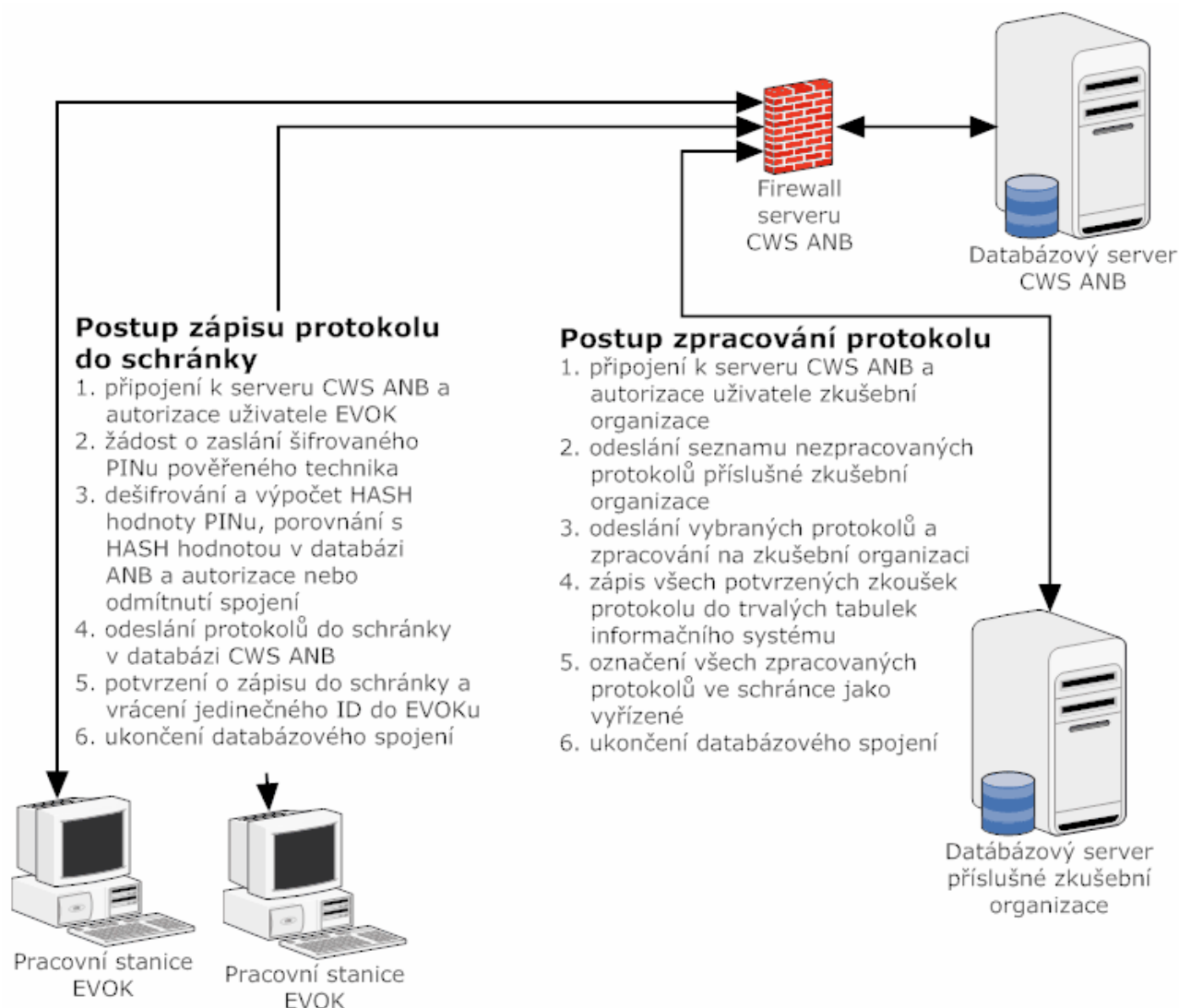
- **Po odeslání protokolu musí být na vysílací straně (pořádatel organizace) ihned zřejmé, zda byl protokol úspěšně odeslán nebo došlo k chybě přenosu***

- **Na přijímací straně (příslušná zkušební organizace) musí systém umožnit plnou rekonstrukci původního protokolu (viz ČSN 050705 Příloha F) tak, aby příslušná zkušební organizace mohla přezkoušení zapsat do informačního systému CWS ANB***

- **Před odesláním protokolu musí systém na vysílací straně umožnit potvrzení přenosu pověřeným svářečským technikem (např. osobním heslem nebo elektronickým podpisem)***

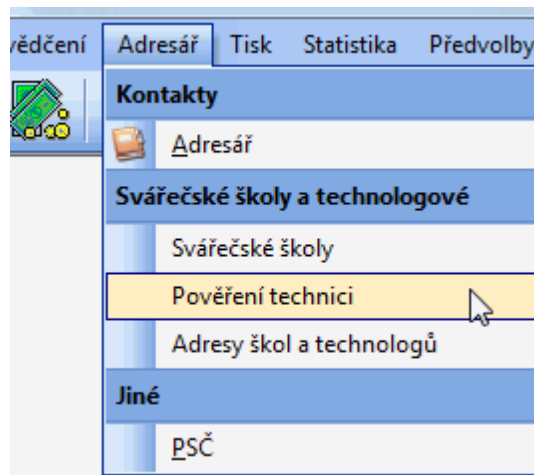
- **Před první použitím elektronického odesílání protokolů musí použití schválit CWS ANB a příslušná zkušební organizace.***

Zároveň byl na této technické komisi schválen (vyžaduje poslední bod článku 4.2) informační systém EVOK jako první systém umožňující elektronické zpracování protokolů v systému CWS ANB. V červnu 2008 byla uvolněna verze EVOKu schválená pro elektronické zpracování protokolů a podpora tohoto zpracování je nyní samozřejmou součástí informačního systému CWS ANB. Na obrázku 1 je vidět princip elektronického zápisu protokolů.



obr. 1 - princip online zpracování protokolu

Kvůli ochraně proti zneužití systému nepovolanými osobami, má každý pověřený svářečský technik přidělen čtyřmístný PIN, bez kterého není schopen zapisovat protokoly do systému. PIN může pověřenému technikovi sdělit příslušná zkušební organizace nebo ANB. Příslušná zkušební organizace může rovněž na požádání pověřeného technika PIN změnit. Pro zjištění PINu nejprve spusťte adresář pověřených techniků z menu "Adresář - Pověřeni technici" viz obrázek 2.



obr. 2 - spuštění adresáře poverených techniku

Po spuštění adresáře se zobrazí formulář se seznamem pověřených techniků viz obrázek 3. Po kliknutí pravým tlačítkem myši na pověřeného technika se zobrazí kontextové menu, ve kterém zvolte "Zobrazit technika". Poté se zobrazí karta pověřeného technika viz obrázek 4, která v levé spodní části obsahuje PIN (na obrázku nastaven na 0000).

Ev. číslo	Jméno	Město	Podnik
13/146	VOLEJNÍKOVÁ Eva, ing.	LIBEREC	EVIG
▶ 13/148	MUSIL Milošlav, ing.	NYMBURK	
13/149	ŠVERÁK Oldřich, ing.	ÚSTÍ NAD ORLICÍ	
13/150	RAŠÍK Radomír	JIHLAVA	
13/151	KÁREL Jaromír	LEDEČ NAD SÁZAVOU	
13/152	KUCIÁN Jaromír, ing.	PARDUBICE	
13/153	ŠMÍD Antonín, ing.	PRAHA	
13/154	PIPEK Milan	PRAHA	
13/156	POLÁŠEK Jaromír, Mgr.	OLOMOUC	
13/157	ZVOLÁNEK Martin	ROSICE NAD LABEM	
13/159	ROUBÍNEK Jiří	CHOTĚBOŘ	
13/161	VRTĚL Milan, ing.	KROMĚŘIŽ	
13/162	NERUDA Jiří	LITOMĚŘICE	
13/163	PETERA Jan	ČERVENÝ KOSTELEK	
13/164	VAŠKO Ladislav	LANŠKROUN	
13/165	VRBA Petr, ing.	BRODEK U PŘEROVA	
13/166	ŠIMŮNEK Jiří, ing.	VYSOKÉ NAD JIZEROU	

obr. 3 - seznam poverených techniku

Pověřená sv. technik č. 13/148

Ev. číslo (číslo technika)	13 - 148	Příjmení	MUSIL
Zkratka	Ing. MUSIL	Křestní Jméno	Miloslav
Město	Nymburk	Titul před	Ing.
Adresa	Ing. Miloslav MUSIL Jičínská 1407 288 00 NYMBURK	Titul za	
IČO		Telefon1	605 850 383
DIČ		Telefon2	
Číslo účtu	/	Fax	
Banka		E-Mail	miloslav.musil@seznam.cz
PIN pro přístup na ANB:	0000	Karty periody:	57
		Karty zaškolení:	4

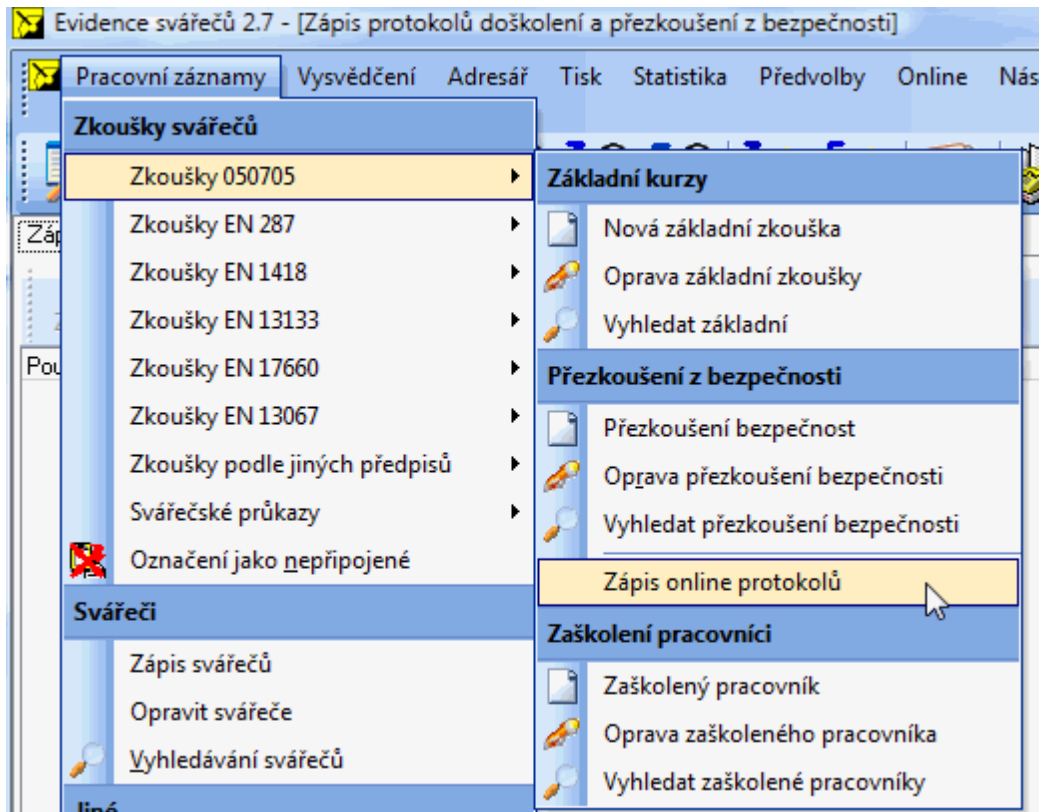
OK Storno

obr. 4 - karta technika s PINem

1.1 Doškolení a přezkoušení

Spuštění online zápisu

Nejprve je třeba spustit zadávání online protokolů z menu "Pracovní záznamy - Zkoušky 050705 - Zápis online protokolů" viz obrázek 1

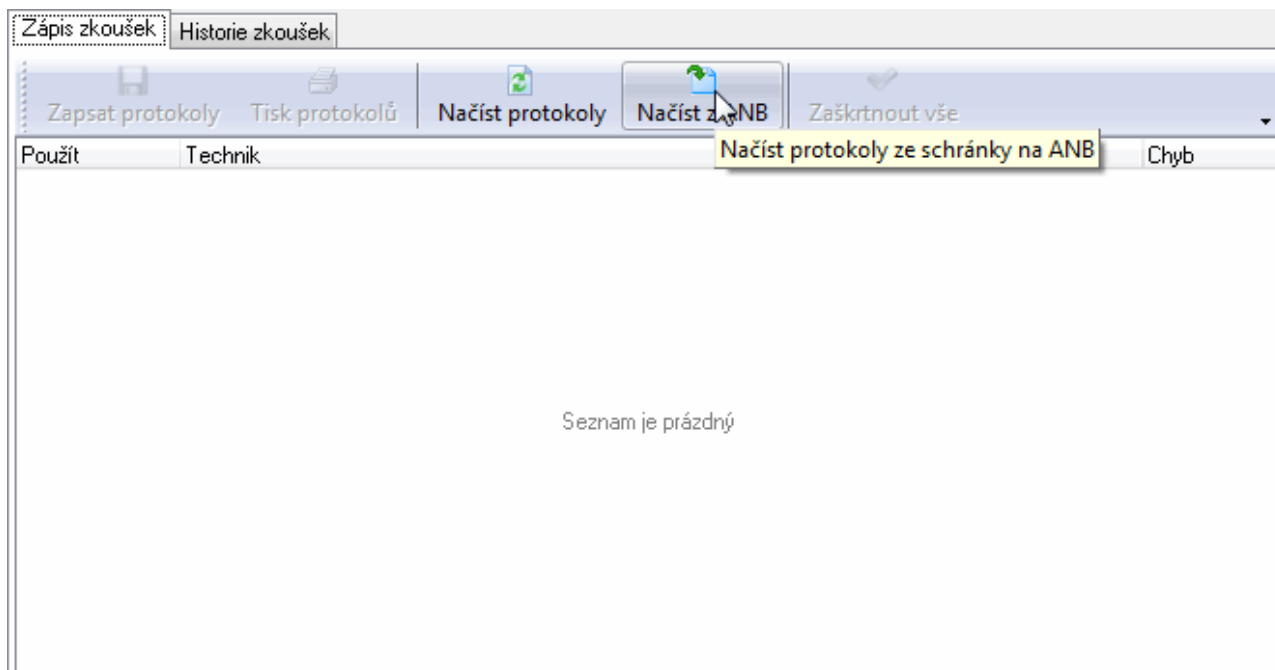


obr. 1 - spuštění online zpracování protokolu

Stažení nezpracovaných protokolů ze schránky ANB

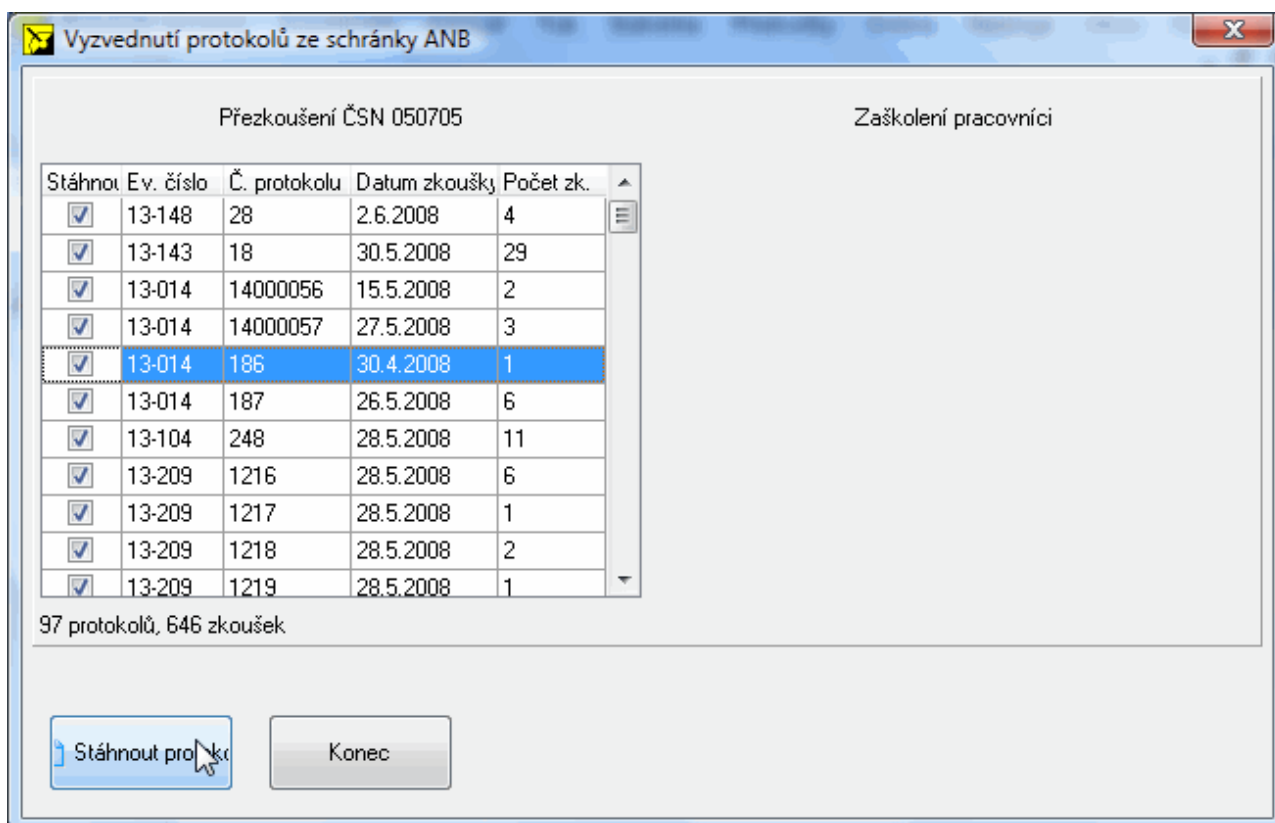
Po spuštění se zobrazí formulář pro zpracování protokolů viz obrázek 2. Nyní je třeba postupovat v následujících krocích:

1. Kliknutím na tlačítko "Načíst z ANB" se zobrazí formulář se seznamem dosud nevyzvednutých protokolů na serveru ANB, které přísluší k dané zkušební organizaci. Formulář je vidět na obr. 3
2. Kliknutím na tlačítko "Stáhnout protokoly" se všechny vybrané protokoly (mají zaškrtnuté pole stáhnout) stáhnou přes Internet do databáze zkušební organizace. Po stažení klikněte na tlačítko "Konec" pro návrat do formuláře pro zpracování protokolů
3. Nyní je opět zobrazen formulář pro zpracování protokolů, ale již je k dispozici seznam všech protokolů připravených ke zpracování. Protože některé protokoly mohou obsahovat chyby, můžete si u každého protokolu obsahujícího chyby tyto chyby zobrazit kliknutím na značku + vlevo vedle protokolu. Protokoly, které vlevo značku + nemají neobsahují chyby. Nyní si můžete vytisknout zaškrtnuté protokoly kliknutím na tlačítko "Tisk protokolů" a zpracovat je kliknutím na tlačítko "Zapsat protokoly".



obr. 2 - formulář pro online zpracování protokolu

Kliknutím na tlačítko "Načíst z ANB" načtete ze schránky ANB seznam nevyzvednutých protokolů zadaných pověřenými techniky Vaší zkušební organizace.



obr. 3 - vyzvednutí protokolu ze schránky ANB

Kliknutím na tlačítko "Stáhnout protokoly" vyzvednete všechny protokoly se zaškrtnutým polem "Stáhnout" do databáze zkušební organizace.

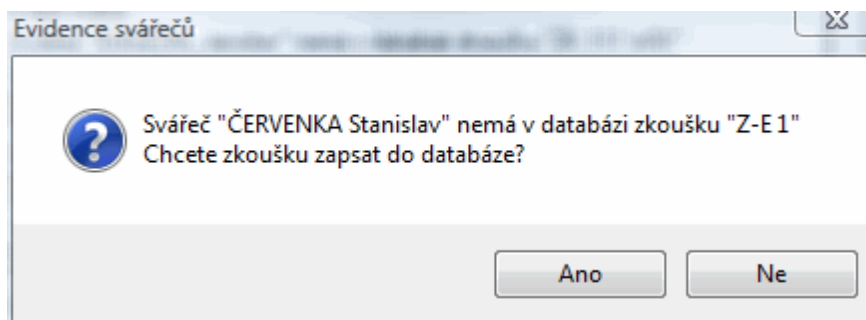
Zpracování protokolů - zápis do databáze

Použit	Technik	Protokol	Datum zk.	Zkoušek	Chyb
<input checked="" type="checkbox"/>	13/209 LACINA Zdeněk, ing.	1225	25.6.2008	1	0
<input checked="" type="checkbox"/>	13/209 LACINA Zdeněk, ing.	1226	25.6.2008	1	0
<input checked="" type="checkbox"/>	13/209 LACINA Zdeněk, ing.	1227	18.9.2008	1	0
<input checked="" type="checkbox"/>	13/209 LACINA Zdeněk, ing.	1228	19.9.2008	4	0
<input type="checkbox"/>	13/264 RAJDL Jan	275	19.9.2008	11	2
Kód chyby		Popis chyby			
! upozornění		Svářeč "DOLEŽAL Jaroslav" nemá v databázi zkoušku "ZK 111 W01"			
! upozornění		Svářeč "DOLEŽAL Jaroslav" nemá v databázi zkoušku "ZK 311 W01"			
<input checked="" type="checkbox"/>	13/278 BUREŠ Radek	34	12.5.2008	9	0
<input type="checkbox"/>	13/278 BUREŠ Radek	35	16.5.2008	17	1
Kód chyby		Popis chyby			
! upozornění		Svářeč "KYLAR Milan" má jiné číslo svářečského průkazu než v databázi			
<input checked="" type="checkbox"/>	13/278 BUREŠ Radek	36	19.5.2008	17	0
<input type="checkbox"/>	13/278 BUREŠ Radek	37	26.5.2008	5	1

obr. 4 - seznam stažených protokolu připravených ke zpracování

Protože některé protokoly mohou obsahovat chyby, můžete si u každého protokolu obsahujícího chyby tyto chyby zobrazit kliknutím na značku + vlevo vedle protokolu. Protokoly, které vlevo značku + nemají neobsahují chyby. Kliknutím na tlačítko "Tisk protokolů" se zobrazí náhled před tiskem všech zaškrtnutých protokolů (včetně seznamu chyb). Po kliknutí na tlačítko "Zapsat protokoly" se zahájí vlastní elektronické zpracování zaškrtnutých protokolů. Program postupně prochází všechny nezpracované záznamy a pokusí se je zpracovat. Pokud narazí na nějakou nesrovnalost v zadání zkoušky, zeptá se obsluhy na způsob řešení problému viz. obr. 5. V podstatě se mohou vyskytnout dva druhy chyb:

1. Pověřený technik zapsal svářeči zkoušku podle ČSN 050705, kterou nemá v databázi ANB. Pokud souhlasíte s doplněním, zkouška se svářeči dopíše do databáze ANB. Pokud nesouhlasíte zkouška se svářeči nedopíše, ale termín doškolení a přezkoušení se do databáze ANB potvrdí
2. Svářeč uvedený na protokolu v databázi ANB vůbec neexistuje. Pokud souhlasíte s doplněním svářeče do databáze, svářeč se doplní do databáze ANB. Pokud nesouhlasíte se zápisem do databáze ANB, svářeč se nedoplní a záznam se ignoruje



obr. 5 - dotaz na zápis zkoušky svářeči

Historie protokolů - zobrazení, kontrola a tisk již zpracovaných protokolů

Hlavní formulář pro zpracování online protokolů má dvě záložky - "Zápis zkoušek" a "Historie zkoušek", v předchozích odstavcích byla popsána práce v záložce "Zápis zkoušek". Pokud se přepnete do záložky "Historie zkoušek", zobrazí se seznam již zpracovaných protokolů, kde si můžete kdykoliv vytisknout již zpracovaný protokol a případně jej zkontrolovat - viz obrázek 6. "Tisknout protokol můžete z kontextového menu, které se zobrazí po kliknutí pravým tlačítkem myši na protokol.

Technik	Protokol	Datum zkoušky	Vyřízeno
13/005 KRTIČKA Pavel, ing.	14	19.06.2008	01.10.2008
13/005 KRTIČKA Pavel, ing.	15	17.09.2008	01.10.2008
13/006 KRTIČKA Josef, ing.	3	20.02.2008	01.10.2008
13/006 KRTIČKA Josef, ing.	4	19.06.2008	01.10.2008
13/006 KRTIČKA Josef, ing.	5	08.07.2008	01.10.2008
13/014 ČERNÝ Lubomír	182	11.04.2008	01.10.2008
13/014 ČERNÝ Lubomír	183	14.04.2008	01.10.2008
13/014 ČERNÝ Lubomír	184	18.04.2008	01.10.2008
13/014 ČERNÝ Lubomír	185	24.04.2008	01.10.2008
13/014 ČERNÝ Lubomír	186	30.04.2008	01.10.2008
13/014 ČERNÝ Lubomír	187	26.05.2008	01.10.2008
13/014 ČERNÝ Lubomír	188	30.05.2008	01.10.2008
13/014 ČERNÝ Lubomír	189	05.06.2008	01.10.2008
13/014 ČERNÝ Lubomír	190	06.06.2008	01.10.2008
13/014 ČERNÝ Lubomír	191	12.06.2008	01.10.2008

obr. 6 - historie zpracovaných protokolů